

合格证

检验员：QW001

出厂日期：(批号, 批次) 详见外包装

产品名称：板式家具/实木家具/钢木家具
(各产品的具体名称请参考产品外包装)

执行标准：T/CZFA 0001-2020(轻筒板式家具)
T/CZFA 0002-2020(轻筒钢木家具)
(各产品的具体执行标准请参考产品外包装)

制造商：湖北奇文轩一家俱有限公司
制造商地址：湖北省云梦县城北工业园
电话：0519-88500317

若有配件损失，产品质量问题或安装困难，请与客服联系

书柜L205A缩水安装图

满意请打5分哦!

- 宝贝与描述相符 ★★★★★ 5
- 卖家的服务态度 ★★★★★ 5
- 卖家的发货速度 ★★★★★ 5

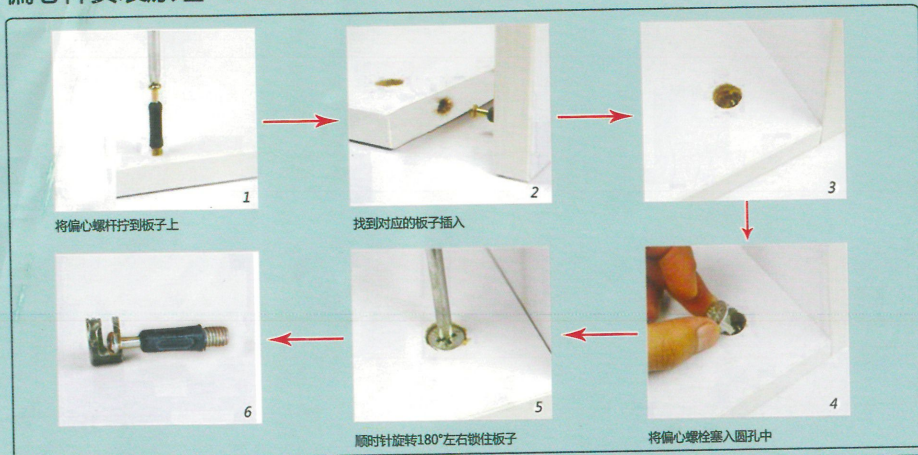


如纸质版安装图看不清, 请您微信扫描二维码关注公众号, 回复关键词【L205A缩水】, 获取电子版图文说明。

如果有运输破损, 请告知客服具体什么配件, 让其帮您免费补发!

偏心螺杆	偏心螺栓	3.5CM自攻螺丝	木塞
A*10	B*10	C*36	D*1

偏心件安装原理: 温馨提示: 安装时螺丝拧七分紧, 等全部完成后再拧紧!



板子名称和序号

